



## Produktblad SEB Trygg Liv Fondförsäkring

### Bakgrund

Fondbytesprogrammets fondplaceringstjänst grundades 1998 av Inge Knutsson. Efter förändringar i tillståndgivning kring förvaltning av annans finansiella instrument under 2005 drevs verksamheten under Cicero Fonder AB:s tillstånd med Inge som rådgivande förvaltare till Fondbytesprogrammets fondportföljer och fonden Cicero World Wide. Under våren 2009 förvärfvas Fondbytesprogrammet Kapital-förvaltning AB, ett värdepappersbolag som är tjänstens tillståndsbärande efter att avtalen med Cicero Fonder löpt ut i maj 2010. Förvaltad kapital inom Fondbytesprogrammet uppgår till 9 miljarder i april 2012.

### Placeringsalternativ i SEB Trygg Liv

**FBP 0-100 E.M. (Emerging Markets)** Fondportfölj med fokus på tillväxtmarknader som under perioder kan innehålla upp till 100 % i aktiefonder och i perioder 100 % i räntebärande fonder beroende på marknadsläge. Avgift 1,5 % per år via andelsdragning.

### FBP 0-100

Fondportfölj som under perioder kan innehålla upp till 100 % i aktiefonder och i perioder 100 % i räntebärande fonder beroende på marknadsläge. Avgift 1,5 % per år via andelsdragning

### FBP 0-80

Fondportfölj som under perioder kan innehålla upp till 80 % i aktiefonder och i perioder 100 % i räntebärande fonder beroende på marknadsläge. Avgift 1,25 % per år via andelsdragning.

### FBP 0-40

Fondportfölj som under perioder kan innehålla upp till 40 % i aktiefonder och i perioder 100 % i räntebärande fonder beroende på marknadsläge. Avgift 1,25 % per år via andelsdragning.

### Distribution

Fondbytestjänsten förmedlas via anslutna och av Finansinspektionen godkända försäkringsförmedlare. Kontakta kontoret i Malmö så kan vi hjälpa dig att komma i kontakt med en förmedlare nära dig.

### Fondbytesprogrammet Kapitalförvaltning AB

Huvudkontor  
Box 7115, 103 87 Stockholm  
Telefon 08-24 40 80  
Org.nr: 556538-0325  
hk@fondbytesprogrammet.se  
www.fondbytesprogrammet.se

Administration  
Box 4193, 203 13 Malmö  
Besök: Rundelsgatan 14  
Telefon: 040-611 77 90  
Fax: 040-611 77 99  
info@fondbytesprogrammet.se

**Bolaget står under  
Finansinspektionens tillsyn.**

**”Vinnaren tar stora risker när det är mycket att vinna och lite att förlora – förloraren tar stora risker när det finns mycket att förlora och lite att vinna”**

Tänkvärda ord från Inge Knutsson som fram till idag har lyckats mycket väl med sitt mål att med god riskkontroll öka förutsättningarna till en framtida positiv avkastning på våra kunders fondkapital.

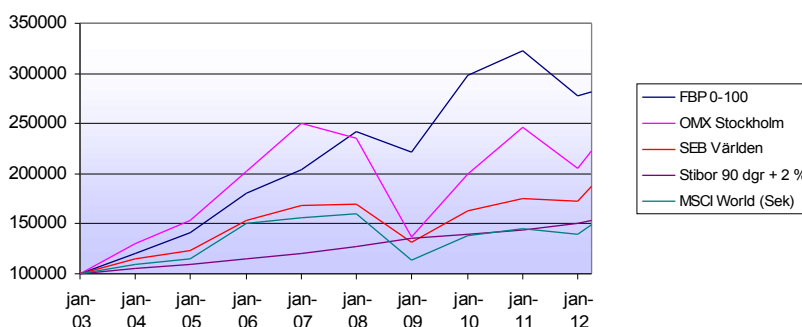
Fondbytesprogrammet erbjuder en fondbytestjänst som arbetar med hundra procent flexibilitet inom ramen för din fondförsäkring i SEB Trygg Liv. Det innebär att hela fondvärdet utifrån SEB Trygg Liv fondhandelsrutiner och valt placeringsalternativ aktivt kan omfördelas mellan aktie- och räntefonder, på olika marknader och i olika valutor. Målet är att din fondförsäkring helt enkelt skall vara investerad i de fonder som är bäst för stunden och tjänsten är ett resultat av de stora svängningar som drabbat världens börser under i stort sett hela 2000-talet. En detaljerad förköpsinformation som kompletterar detta faktablad finns att ladda ner på [www.fondbytesprogrammet.se](http://www.fondbytesprogrammet.se).

### Fondbytesprogrammets aktiva förvaltningskoncept i SEB Trygg Liv Fondförsäkring

Nedan redovisas avkastningen för SEB Trygg Liv under åren 2003-2012 i **Fondbytesprogrammet 0-100**, där fondkapitalet placerats i både svenska och utländska aktie- och räntefonder. Placeringen kan under perioder innehålla upp till 100 % i aktiefonder och i perioder 100 % i räntebärande fonder beroende på marknadsläge. Jämförelseindex är Stibor 90 dgr + 2 %.

	2003	2004	2005	2006	2007	2008	2009	2010	2011	2012 30/4	Ack. perioden**
<b>FBP 0-100*</b>	<b>19,9</b>	<b>17,9</b>	<b>27,7</b>	<b>12,5</b>	<b>19,4</b>	<b>-8,7</b>	<b>34,4</b>	<b>8,4</b>	<b>-13,8</b>	<b>1,13</b>	<b>181,20%</b>
OMX Stockholm	29,8	17,6	32,6	23,6	-6,0	-42,0	46,7	23,1	-16,7	8,63	123,00%
Stibor 90 dgr + 2 %	5,4	4,4	4,0	4,7	6,1	7,0	2,9	3,0	4,6	1,46	53,00%
MSCI World (Sek)	9,7	4,3	31,7	3,8	2,6	-28,9	20,9	5,4	-3,9	7,07	49,60%
<b>FBP 0-80</b>	-	-	-	-	<b>12,6</b>	<b>-4,9</b>	<b>23,9</b>	<b>6,2</b>	<b>-9,5</b>	<b>-0,31</b>	<b>27,10%</b>
<b>FBP 0-40</b>	-	-	-	-	-	-	-	<b>-0,3</b>	<b>-4,4</b>	<b>0,01</b>	<b>-4,70%</b>
<b>FBP 0-100 E.M.</b>	-	-	-	-	-	-	-	<b>7,2</b>	<b>-17,4</b>	<b>2,35</b>	<b>-9,30%</b>

\*\*Årlig snitt.avk. (%): FBP 0-100: 11,70 FBP 0-80: 4,59 OMX: 8,96, Stibor: 4,66, MSCI: 4,41  
Std.avvik: FBP 0-100: 8,97 %, FBP 0-80: 6,07 %, OMX: 16,35 %, MSCI: 10,28 %  
Källa: SEB, MSCI, NasdaqOMX, Riksbanken, Morningstar



### Följ utvecklingen på [www.fondbytesprogrammet.se](http://www.fondbytesprogrammet.se)

Historisk utveckling är ingen garanti för framtida avkastning. Värdet av fondandelar kan både stiga och falla. För fonder som placerar på utländska marknader kan förändringar i valutakurserna påverka värdet.

\* För perioden 2003-2006 redovisas avkastningen från en fakturerad referensportfölj där hänsyn tagits för försäkringsavgift, avkastningsskatt och underliggande fonders avgifter. Fr.o.m. 2007 redovisas avkastningen från en referensportfölj där hänsyn tagits för fondplaceringstjänstens avgift och underliggande fonders avgifter. Fondbyten följer bolagets fondhandelsrutiner och individuella avvikelser kan förekomma. För exakt avkastning hänvisas till individuellt avtal.