



# FONDBYTES PROGRAMMET

## Produktblad Länsförsäkringar Fondförsäkring

### Bakgrund

Fondbytesprogrammets fondplaceringstjänst grundades 1998 av Inge Knutsson. Efter förändringar i tillståndsgivning kring förvaltning av annans finansiella instrument under 2005 drevs verksamheten under Cicero Fonder AB:s tillstånd med Inge som rådgivande förvaltare till Fondbytesprogrammets fondportföljer och fonden Cicero World Wide. Under våren 2009 förvärfvas Fondbytesprogrammet Kapitalförvaltning AB, ett värdepappersbolag som är tjänstens tillståndsbärande efter att avtalen med Cicero Fonder löpt ut i maj 2010. Förvaltat kapital inom Fondbytesprogrammet uppgår till 9 miljarder i april 2012.

### Placeringsalternativ i Länsförsäkringar

#### IKC Fondbytesprogrammet 0-100

Fondandelsfond som under perioder kan innehålla upp till 100 % i aktiefonder och i perioder 100 % i räntebärande fonder beroende på marknadsläge. Förvaltningsavgift 2,2 %.

#### IKC Fondbytesprogrammet 0-50

Fondandelsfond som under perioder kan innehålla upp till 50 % i aktiefonder och i perioder 100 % i räntebärande fonder beroende på marknadsläge. Förvaltningsavgift 2,0 %.

#### Fondbytesprogrammet 0-100 Faktura

Fondportfölj som under perioder kan innehålla upp till 100 % i aktiefonder och i perioder 100 % i räntebärande fonder beroende på marknadsläge. Årsavgift 1,5 % via faktura

### Distribution

Fondbytestjänsten förmedlas via anslutna och av Finansinspektionen godkända försäkrings-förmedlare. Kontakta kontoret i Malmö så kan vi hjälpa dig att komma i kontakt med en förmedlare nära dig.

## Fondbytesprogrammet Kapitalförvaltning AB

Huvudkontor  
Box 7115, 103 87 Stockholm  
Telefon 08-24 40 80  
Org.nr: 556538-0325  
hk@fondbytesprogrammet.se  
www.fondbytesprogrammet.se

Administration  
Box 4193, 203 13 Malmö  
Besök: Rundelsgatan 14  
Telefon: 040-611 77 90  
Fax: 040-611 77 99  
info@fondbytesprogrammet.se

**Bolaget står under  
Finansinspektionens tillsyn.**

**”Vinnaren tar stora risker när det är mycket att vinna och lite att förlora – förloraren tar stora risker när det finns mycket att förlora och lite att vinna”**

Tänkvärda ord från Inge Knutsson som fram till idag har lyckats mycket väl med sitt mål att med god riskkontroll öka förutsättningarna till en framtida positiv avkastning på våra kunders fondkapital.

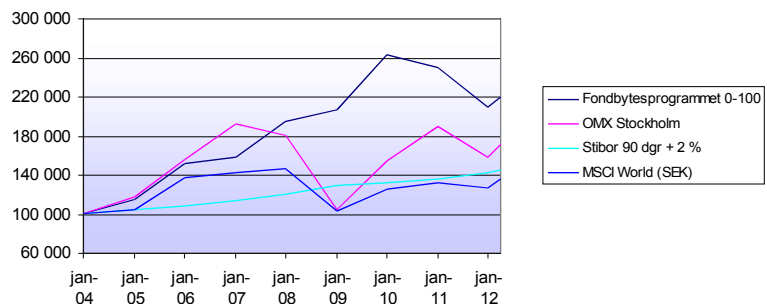
Fondbytesprogrammet erbjuder en fondbytestjänst som arbetar med hundra procent flexibilitet inom ramen för din fondförsäkring i Länsförsäkringar. Det innebär att hela fondvärdet utifrån valt placeringsalternativ aktivt kan omfördelas mellan aktie- och räntefonder, på olika marknader och i olika valutor. Målet är att din fondförsäkring helt enkelt skall vara investerad i de fonder som är bäst för stunden och tjänsten är ett resultat av de stora svängningar som drabbat världens börser under i stort sett hela 2000-talet. En detaljerad förköpsinformation som kompletterar detta faktablad samt separata faktablad för respektive fondandelsfond finns att ladda ner på [www.fondbytesprogrammet.se](http://www.fondbytesprogrammet.se)

### Fondbytesprogrammets aktiva förvaltningskoncept i Länsförsäkringar

Nedan redovisas avkastningen för Länsförsäkringar under åren 2004-2012, där fondkapitalet placerats i både svenska och utländska aktie- och räntefonder. Placeringen kan under perioder innehålla upp till 100 % i aktiefonder och i perioder 100 % i räntebärande fonder beroende på marknadsläge. Jämförelseindex är Stibor 90 dgr + 2 %.

	2004	2005	2006	2007	2008	2009	2010	2011	2012 30/4	Akkumulerat perioden
<b>FBP 0-100 *</b>	<b>15,4</b>	<b>31,3</b>	<b>4,8</b>	<b>22,6</b>	<b>6,3</b>	<b>26,9</b>	<b>-4,6</b>	<b>-16,7</b>	<b>5,48</b>	<b>120,36%</b>
OMX Stockholm	17,5	32,9	23,3	-6,0	-42,0	46,7	23,1	-16,7	8,63	71,76%
Stibor 90 dgr + 2 %	4,4	4,0	4,7	6,1	7,0	2,9	3,0	4,6	1,46	44,98%
MSCI World (Sek)	4,3	31,7	3,8	2,6	-28,9	20,9	5,4	-3,9	7,07	36,31%
FBP 0-50 *	-	-	-	-	-	-	0,9	-14,0	2,96	-10,60%

\*\*Årlig snittavk. (%): FBP 0-100: 9,93 OMX: 6,70, Stibor: 4,56, MSCI: 3,79  
Standardavvikelse: FBP 0-100: 10,64 %, OMX 16,35 %, MSCI 10,28 %  
Källa: LF, IKC Fonder, MSCI, NasdaqOMX, Riksbanken



Följ utvecklingen på [www.fondbytesprogrammet.se](http://www.fondbytesprogrammet.se)

*Historisk utveckling är ingen garanti för framtida avkastning. Värdet av fondandelar kan både stiga och falla. För fonder som placerar på utländska marknader kan förändringar i valutakurserna påverka värdet.*

*\* Redovisad avkastning t.o.m feb 2010 avser referensportföljer där hänsyn tagits till avkastningsskatt och försäkringsavgifter. Fondbyten följer Länsförsäkringars fondhandelsrutiner och individuella avvikelser kan därav förekomma. Från februari 2010 redovisas avkastning för fondandelsfonden IKC Fondbytesprogrammet 0-100 och 0-50 där hänsyn tagits för respektive fonds ordinarie förvaltningsavgifter.*